

## El test POC es un avanzado análisis de tejido fetal que determina si una pérdida gestacional fue causada por una anomalía cromosómica.

Se analizan los 24 cromosomas para identificar el motivo de la pérdida gestacional.

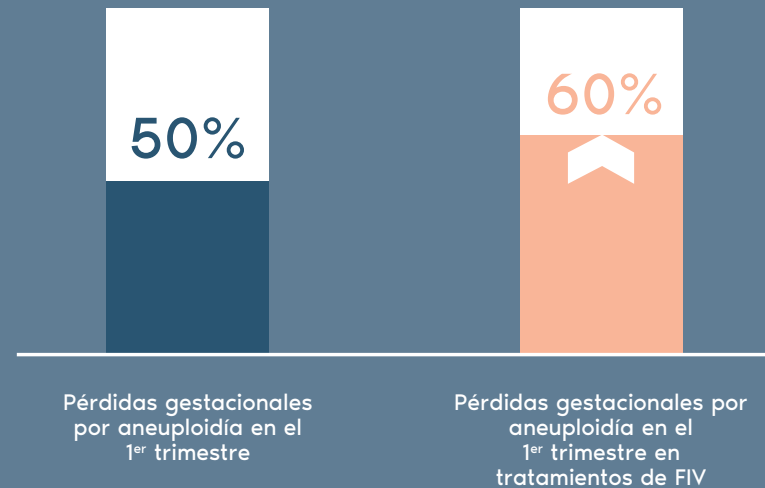
Descarta falsos negativos por contaminación materna (tecnología STR).

El estudio genético del tejido fetal permite el adecuado consejo reproductivo a la pareja.

**El 50 % de las pérdidas gestacionales en el primer trimestre del embarazo se deben a anomalías cromosómicas.**

**Este dato supera el 60 % en el caso de mujeres en tratamiento de reproducción asistida.**

(Martínez et al., 2010; Campos-Galindo et al., 2012)





**FIABLE**

Resultados obtenidos en el 86,4 % de los casos, frente al 58 % en los test convencionales.



**RÁPIDO**

Resultados en 12 días laborables, frente a 1 mes en test convencionales.



**DESCARTA CONTAMINACIÓN MATERNA**

Una muestra de sangre de la madre verifica que el material analizado es de origen fetal.

www.igenomix.es

CARIOTIPO CONVENCIONAL	POC CON TECNOLOGÍA NGS/STR
Requiere cultivo celular	Sin cultivo celular
Plazo de 1 mes	12 días laborables
58 % tasa de informatividad	86,4 % tasa de informatividad

Martínez, et al. Fertil Steril, 2010. Campos-Galindo, et al. Diag Pren, 2012. Lathi, et al. Fertil Steril, 2014. Zhang, et al. BJOG, 2017. Al-Asmar, 2018.