

ERA[®] es un test diagnóstico patentado por Igenomix en 2009



3 de cada 10 pacientes tienen una entana de implantación desplazada.

ERA analiza 248 genes relacionados con la receptividad endometrial

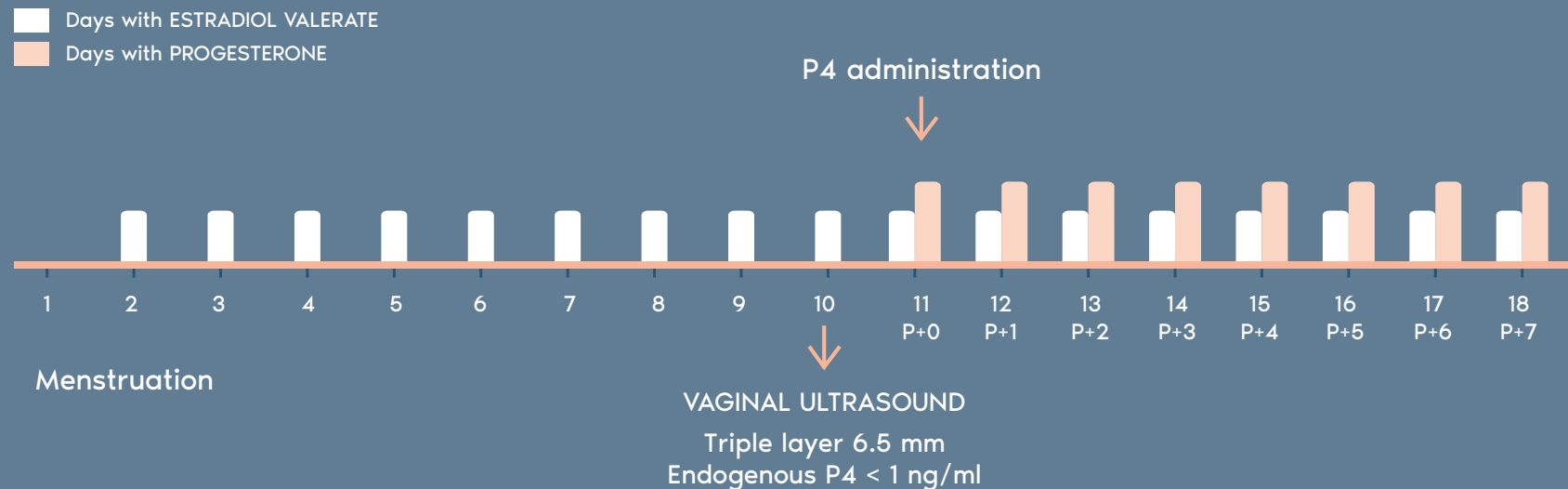
pET | Transferencia embrionaria personalizada

	pET CLINICAL OUTCOME		
	RECEPTIVE	CORRECTION	TOTAL
NUMBER OF PET PERFORMED	215	297	512
IMPLANTATION RATE	56.3% (166/295)	58.2% (216/371)	57.4% (382/666)
PREGNANCY RATE	73% (157/215)	72.7% (216/297)	72.9% (373/512)
BIOCHEMICAL PREGNANCY	9.6% (15/157)	10.6% (23/216)	10.2% (38/373)
MISCARRIAGE	11.5% (18/157)	12% (26/216)	11.8% (44/373)
ECTOPIC	0.6% (1/157)	0.5% (1/216)	0.5% (2/373)
ONGOING / PREGNANCY	78.3% (123/157)	76.9% (166/216)	77.5% (289/373)
ONGOING / PET	57.2% (123/215)	55.9% (166/297)	56.4% (289/512)

Resultados ERA[®]

Transferencia embrionaria personalizada (pET) según resultados del test ERA[®]

Indicado para fallo de implantación recurrente



¿Por qué elegir el test ERA de Igenomix?



- **33 publicaciones respaldan ERA.** 29 de Igenomix y 4 externas.



- Estudio randomizado en proceso para evaluar su **aplicabilidad a pacientes sin tratamiento previo de reproducción asistida.**

(ClinicalTrials.gov Identifier: NCT01954758)



- **Algoritmo basado en tecnologías machine learning.**



- **ERA permite a los doctores identificar fases de transición de tan solo 12 horas.**

¿Cuándo es necesaria una segunda biopsia?

El 90% de los casos no requiere una segunda biopsia. La segunda biopsia solo es necesaria en 2 casos:

- Pacientes con un resultado "Pre-receptivo 2 días".
- Pacientes con un resultado "Post-receptivo".

DATOS DE IGENOMIX

En el 90% de los casos no es necesaria la segunda biopsia

