

El test POC es un avanzado análisis de tejido fetal que determina si una pérdida gestacional fue causada por una anomalía cromosómica.

Se analizan los 24 cromosomas para identificar el motivo de la pérdida gestacional.

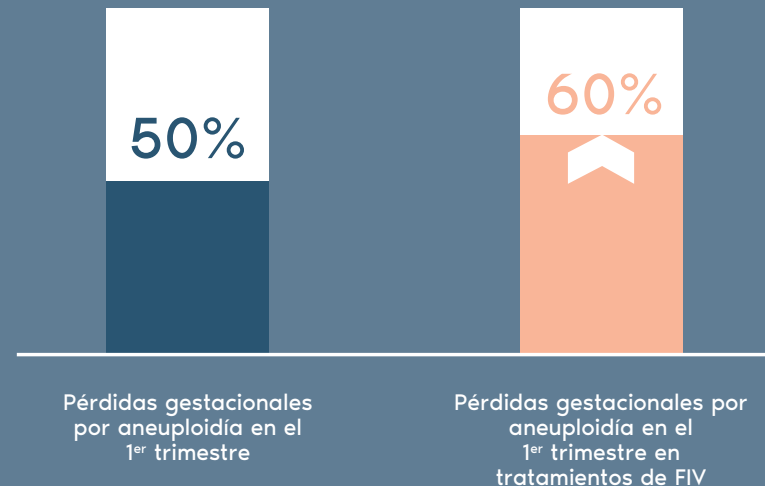
Descarta falsos negativos por contaminación materna (tecnología STR).

El estudio genético del tejido fetal permite el adecuado consejo reproductivo a la pareja.

El 50 % de las pérdidas gestacionales en el primer trimestre del embarazo se deben a anomalías cromosómicas.

Este dato supera el 60 % en el caso de mujeres en tratamiento de reproducción asistida.

(Martínez et al., 2010; Campos-Galindo et al., 2012)





FIABLE

Resultados obtenidos en el 99 % de los casos, frente al 58 % en los test convencionales.



RÁPIDO

Resultados en 10 días hábiles, frente a 1 mes en test convencionales.



DESCARTA CONTAMINACIÓN MATERNA

Una muestra de sangre de la madre verifica que el material analizado es de origen fetal.

www.igenomix.es

| CARIOTIPO CONVENCIONAL | POC CON TECNOLOGÍA NGS/STR |
|------------------------------------------------------|-----------------------------------------------------|
| Requiere cultivo celular | Sin cultivo celular |
| Plazo de 1 mes | 10 días hábiles |
| 58 % tasa de informatividad | 99 % tasa de informatividad |
| 33,3 % de falsos negativos por contaminación materna | Descarta falsos negativos por contaminación materna |

Hassold, Am J Hum Genet, 1980. Ferro, et al. Fertil Steril, 2003. Martínez, et al. Fertil Steril, 2010. Robberecht, et al. Prenat Diagn, 2012. Campos-Galindo, et al. Diag Pren, 2012